

# Copier un disque avec Nero Burning Rom

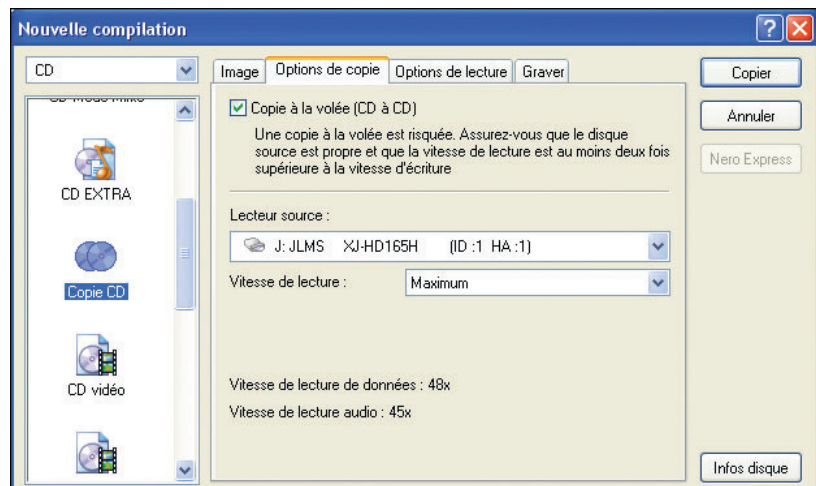
Pour copier directement tout le contenu d'un CD ou d'un DVD avec Nero Burning Rom, la procédure ne diffère pas beaucoup de celle que nous venons de voir dans la fiche précédente. Cela dit, vous disposez ici d'options supplémentaires qui sont loin d'être inutiles. Voyons alors la marche à suivre pour profiter de toute la puissance de ce programme.

Insérez vos disques dans votre lecteur CD/DVD et votre graveur, puis démarrez Nero Burning Rom.

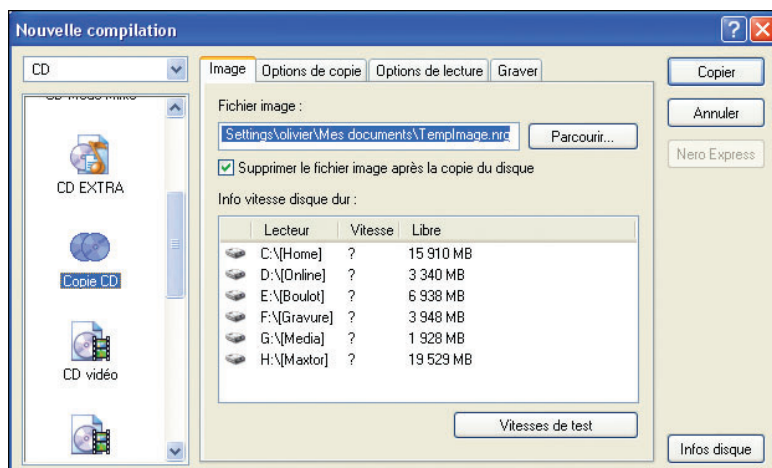
- 1 Cliquez sur l'icône *Copie CD* dans la fenêtre **Nouvelle compilation** qui s'affiche au démarrage.



- 2 Activez l'onglet **Options de copie** et cochez l'option *Copie à la volée (CD à CD)* si vous ne souhaitez pas enregistrer temporairement les données dans le cache de Nero avant de les graver. Indiquez également le lecteur qui contient le disque source et la vitesse de lecture.



**3** Si vous avez des doutes sur la qualité du disque à copier, ne sélectionnez pas l'option *Copie à la volée* (CD à CD) et cliquez sur l'onglet **Image**. Indiquez le chemin du dossier qui contiendra l'enregistrement temporaire des données à graver dans la zone de texte *Fichier image*.



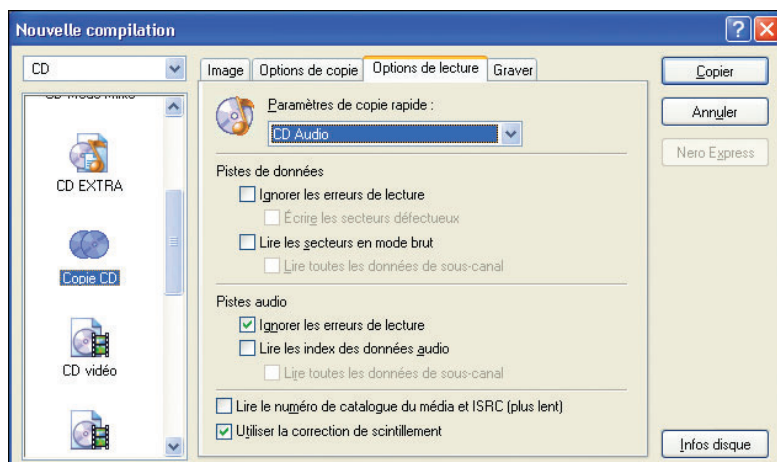
astuce



### Choisir le meilleur...

Lorsque vous indiquez l'emplacement des données temporaires, choisissez-le en fonction de deux critères. Le premier, incontournable, désigne l'espace disponible. Si vous disposez uniquement de 500 Mo libres pour copier un DVD de 4 Go, choisissez une autre unité ! Le second critère, lui, relève de la vitesse. Il est effectivement préférable d'opter pour le disque dur le plus performant. Et, pour le savoir, il vous suffit de cliquer sur le bouton **Vitesse de test**, disponible sous l'onglet **Image**.

**4** Cliquez sur l'onglet **Options de lecture** et sélectionnez le type de projet à graver dans la liste déroulante *Paramètres de copie rapide*. Cela dit, Nero Burning Rom est généralement capable de faire le bon choix tout seul, sans votre aide.



- 5** Passez à présent aux options de la section *Pistes de données* :
- *Ignorer les erreurs de lecture* : ne pas s'arrêter lorsqu'une erreur de lecture est détectée. Cochez cette option pour vos projets de type vidéo.
  - *Écrire les secteurs défectueux* : copier également les secteurs de données endommagés sur le disque cible. Ne cochez pas cette option pour les projets de type vidéo ou audio.
  - *Lire les secteurs en mode brut* : effectue une copie exacte du disque source, secteur par secteur.
  - *Lire toutes les données de sous-canal* : active le mode d'écriture *Disk-At-Once/96* que nous avons présenté au chapitre précédent dans la fiche consacrée à la gravure de données avec Nero Burning Rom.
- 6** Si vous devez copier un disque audio, reportez-vous aux options de la section *Pistes audio* :
- *Ignorer les erreurs de lecture* : ne pas s'arrêter lorsqu'une erreur de lecture est détectée. Cochez cette option pour vos projets de type audio.
  - *Lire les index des données audio* : détecter et copier les index intégrés dans les pistes audio.
  - *Lire toutes les données de sous-canal* : active le mode d'écriture *Disk-At-Once/96* que nous avons présenté au chapitre précédent dans la fiche consacrée à la gravure de données avec Nero Burning Rom. Notez que cette option est particulièrement bien adaptée à la création de CD karaoké.
- 7** Pour terminer la configuration de la copie, passons aux deux dernières options :
- *Lire le numéro de catalogue du média et ISRC* : informations parfois disponibles dans les pistes audio, mais rarement utiles.
  - *Utiliser la correction de scintillement* : option appelée également correction Jitter. Elle permet d'améliorer la qualité d'un enregistrement audio. Nous aurons l'occasion d'y revenir plus en détail au chapitre suivant.
- 8** Cliquez maintenant sur le bouton **Copier** pour démarrer la copie du disque.