

Ajouter une galerie photos Flash™






AvecWebPlus, vous pouvez ajouter des galeries photos Flash™ à vos sites Web. Pour cela, il vous suffit d'ajouter vos photos, puis de faire votre choix parmi une gamme de modèles conçus par des professionnels. Vous pouvez personnaliser les modèles pour les adapter au thème de vos photos, et même ajouter de la musique !

Dans ce didacticiel, vous apprendrez à :

- Ajouter des images à une galerie photos.
- Ajouter des légendes à vos photos.
- Appliquer des styles et des paramètres à votre galerie.
- Modifier une galerie photos existante.
- Un mot de passe protège la page qui contient votre galerie photos.

Ajouter une galerie photos Flash

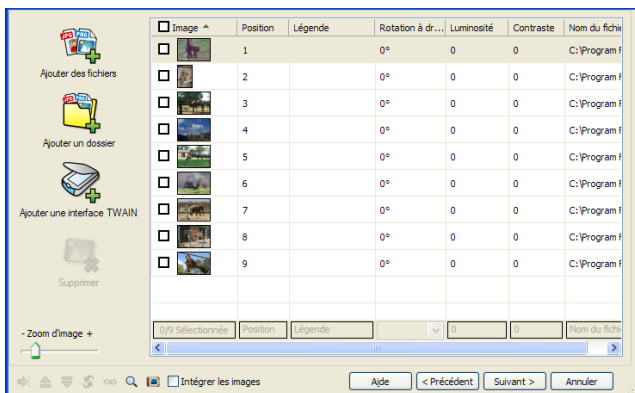
Cet exercice va consister à créer une galerie photos à l'aide d'une série de photos. Veuillez préparer un dossier de votre disque dur avec une dizaine de photos.

- 1 Dans Assistant Démarrage, cliquez sur **Créer > Nouveau site**, ou dans la barre d'outils standard, cliquez sur  **Nouveau site**.
- 2 Dans la barre d'outils standard, développez la palette  Outil images et cliquez sur  **Insérer une galerie photos Flash**.

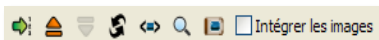
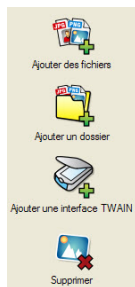
WebPlus propose trois types de galeries :

- **Galerias Flash professionnelles** : il s'agit de modèles très graphiques mais qui nécessitent l'utilisation de la version Flash Player 9 ou plus de la part de vos utilisateurs.
 - **Galerias Flash standard** : Flash Player 8 suffit.
 - **Galerias Javascript** : Flash Player n'est pas requis.
- 3 Sélectionnez **Galerie Flash professionnelle** puis cliquez sur Suivant.
 - 4 Dans la boîte de dialogue **Galerie photo Flash**, cliquez sur **Ajouter un dossier**.
 - 5 Dans la boîte de dialogue **Rechercher un dossier**, sélectionnez le dossier contenant vos images et cliquez sur **OK**.

Vos images s'affichent sous la forme de vignettes dans la boîte de dialogue.




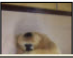



- 6 Vous pouvez utiliser les boutons qui se trouvent à gauche de la boîte de dialogue pour ajouter ou supprimer des images dont vous ne voulez plus.
- 7 Utilisez les boutons qui se trouvent en bas de la boîte de dialogue pour modifier l'ordre des images, faire pivoter les photos, ajouter des légendes, modifier les images, et intégrer des photos.




Nous souhaitons que notre galerie commence par la photo de la tête de girafe, qui se trouve actuellement en dernière position. Nous devons donc la déplacer.

- 8 Sélectionnez la photo et cliquez sur **Haut** à plusieurs reprises.

<input type="checkbox"/> Image ^	Position
<input checked="" type="checkbox"/> 	1
<input type="checkbox"/> 	2
<input type="checkbox"/> 	3
<input type="checkbox"/> 	4

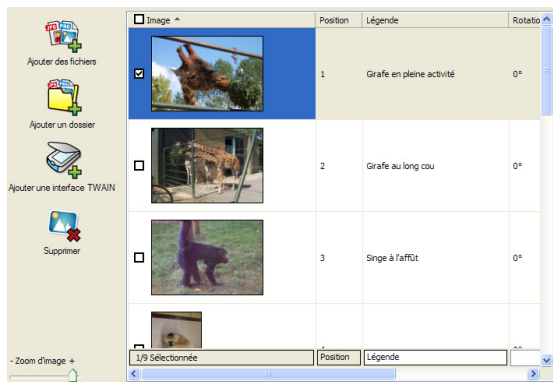
- Zoom d'image + 

1/9 Sélectionnée Position

 Intégrer les images Aide

Ajoutons maintenant des légendes à nos photos.

- 9 Lorsque vous avez choisi la première photo, cliquez sur dans la colonne **Légende**.



- 10 Saisissez le texte de la légende de la photo sélectionnée.

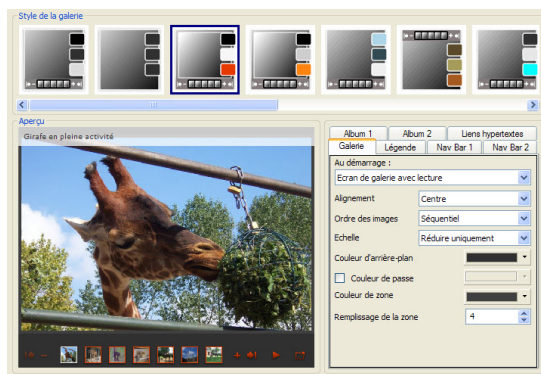
- 11 Répétez les étapes précédentes pour ajouter des légendes aux autres photos.

- 12 **Facultatif** : Pour intégrer des images au fichier de projet .wpp, cochez la case **Intégrer les images**. (Si vous ne sélectionnez pas cette option, vos images resteront "liées" au fichier.)

- 13 Lorsque vous êtes satisfait de vos images et de vos légendes, cliquez sur **Suivant**.

- 14 Lorsque vous cliquez sur les modèles du volet **Style de la galerie** :

- Le volet **Aperçu** vous indique à quoi ressembleront vos photos avec le style de galerie sélectionné.



- Le volet droit s'actualise pour afficher les différentes options accessibles pour le style de galerie sélectionné.


- 15 Sélectionnez le style de galerie de votre choix, puis réglez les paramètres comme demandé.
- 16 Lorsque vous êtes satisfait du style et des paramètres de votre galerie de photos, cliquez sur **Terminer**.

ou -


Pour ajouter ou supprimer des photos, cliquez sur **Précédent** pour retourner à la boîte de dialogue précédente. Faites vos modifications, cliquez sur **Suivant**, puis cliquez sur **Terminer**.

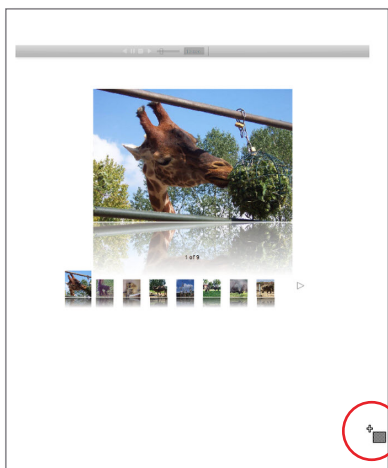
- 17 Pour insérer la galerie de photos avec sa taille par défaut, il vous suffit de cliquer sur la page.

ou -

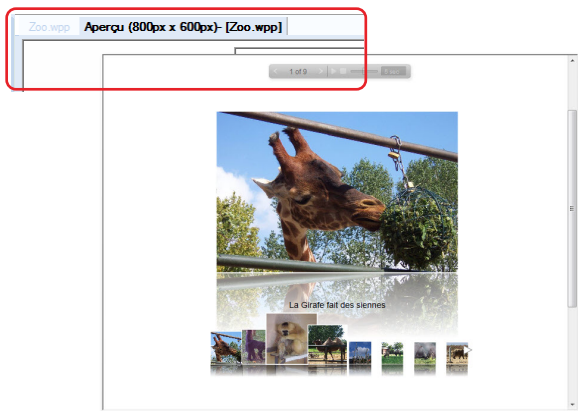
Pour modifier la taille de la galerie de photos, cliquez et faites glisser le curseur  Importer une image.

- 18 Pour prévisualiser votre galerie de photos :

Dans la barre d'outils standard, cliquez sur  et sélectionnez **Fenêtre d'aperçu**.



- 19** Pour passer de la page de travail à la prévisualisation, cliquez sur les onglets situés en haut de l'espace de travail.



Une fois votre galerie photos insérée, il est facile d'ajouter et de supprimer des photos, de changer de style de galerie et de régler les paramètres.

Voyons comment faire.

Pour modifier une galerie photos Flash

- 1** Faites un clic droit sur la galerie photos et cliquez sur **Modifier la galerie photos**.
- 2** La boîte de dialogue **Galerie photo Flash** s'ouvre.
- 3** Répétez les étapes décrites plus haut pour peaufiner votre galerie.

Vous êtes parvenu à la fin de ce didacticiel. En quelques étapes simples, nous avons créé une galerie photos élégante et de qualité professionnelle. Nous sommes certains que vous prendrez plaisir à utiliser cette nouvelle fonction très utile, qui vous permettra de mettre en valeur vos souvenirs les plus chers ou les clichés artistiques dont vous êtes particulièrement fier !