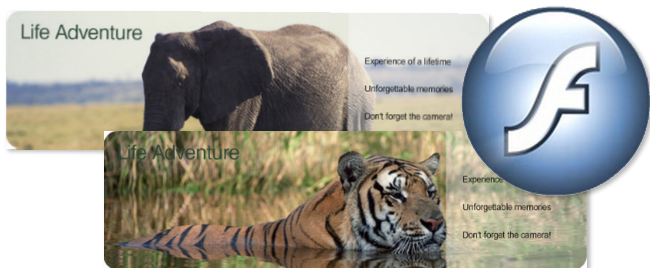


# Ajouter un objet Flash™ à votre site



La **Galerie** de WebPlus offre une vaste collection de bannières Flash™ prédéfinies que vous pouvez ajouter à votre site et personnaliser pour les adapter à vos besoins.

En outre, il est très facile d'ajouter vos propres objets Flash personnalisés à votre site WebPlus.

Dans ce didacticiel, vous apprendrez à :

- Insérer un objet Flash personnalisé dans un document WebPlus.
- Ajuster votre objet Flash.
- Ajouter une bannière Flash prédéfinie dans votre site.

## Objets Flash


Les fichiers Flash™ (\*.swf) sont des clips au format du Lecteur Flash™. Dans WebPlus, vous pouvez voir les effets de ces fichiers dès lors que vous les avez insérés dans votre page, sans même avoir à les prévisualiser.

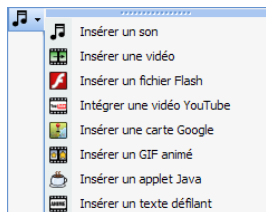
### Pour insérer un fichier Flash™ personnalisé

1 Ouvrez un site WebPlus existant, ou créez une nouvelle page de site vierge.

2 Dans le menu **Insertion**, choisissez **Media**, puis cliquez sur **Flash**.

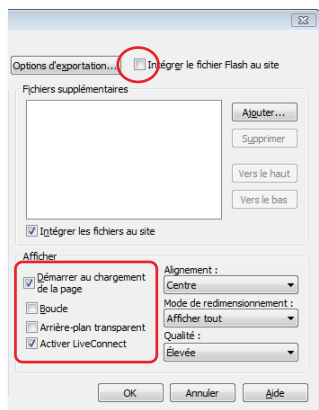
ou -

Dans la barre d'objets Web, dans la palette **Media**, cliquez sur le bouton  **Insérer un fichier Flash**.



3 Dans la boîte de dialogue **Flash**, cliquez sur **Parcourir**, et recherchez et sélectionnez le fichier .swf que vous voulez insérer.

Pour garder le fichier .swf séparé du fichier WebPlus (en utilisant un lien vers le fichier source), désactivez l'option **Intégrer le fichier Flash au site**.




**Etape facultative** : vous pouvez aussi ajuster votre objet Flash™ dans cette boîte de dialogue.

Par exemple, vous pouvez choisir de :

- Démarrer l'animation dès que la page est chargée.
- Lire l'animation en boucle.
- Définir un arrière-plan transparent.
- Ajouter des paramètres (pour modifier le comportement de l'objet sur la page).

4 Une fois les options requises sélectionnées, cliquez sur **OK**.


- 5 Sur la page WebPlus, le curseur  **Importer une image** apparaît.

Cliquez pour insérer le fichier à ses dimensions par défaut ou procédez par cliquer-déplacer pour définir une taille personnalisée. Vous devriez voir un aperçu du fichier lorsque vous le déplacez.



Souvenez-vous que vous pouvez toujours redimensionner un objet Flash une fois que vous l'avez placé sur votre page.

Félicitations ! Vous venez d'insérer l'objet Flash à votre site Web. Prévisualisez-le dans votre navigateur habituel. Si vous choisissez de publier votre site sur Internet, WebPlus charge automatiquement votre objet Flash ; vous n'avez pas besoin d'intervenir.

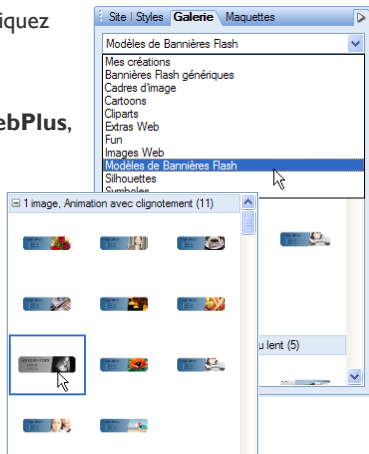
 Notez que les paramètres de l'objet Flash™ varient en fonction de l'objet lui-même. Pour plus d'infos, voir la documentation relative à l'objet Flash.


## Les bannières Flash

Les bannières Web peuvent être des outils de publicité très utiles. Nous allons à présent vous expliquer comment ajouter une bannière Flash WebPlus à la maquette de votre site et la personnaliser.

### Pour insérer une bannière Flash prédéfinie

- Ouvrez la maquette de votre site et cliquez sur l'onglet **Galerie**.
- Dans la partie supérieure de l'onglet, développez le dossier **Galerie de WebPlus**, puis **Modèles de bannières Flash**.
- Développez la catégorie **1 Image Animation avec clignotement**. La partie inférieure de l'onglet affiche maintenant des vignettes des divers styles de bannières disponibles.
- Cliquez sur la vignette **Photographe** et faites-la glisser sur la maquette.



- 5 Sélectionnez la bannière puis, sous l'onglet **Alignement**, cliquez sur  **Centre horizontal**


Pour l'instant, le titre de la bannière affiche le nom de la société qui a été défini dans la boîte de dialogue **Profil utilisateur** de WebPlus.



A moins d'avoir déjà édité les Informations sur l'utilisateur, le titre affiché par défaut est **Nom de l'entreprise**.

Vous pouvez modifier ce texte en mettant à jour les Informations sur l'utilisateur ou en modifiant la bannière Flash. Nous allons vous présenter les deux méthodes.

### Pour mettre à jour le titre de la bannière

- 1 Cliquez à l'extérieur de la page pour tout désélectionner puis, dans la barre d'outils contextuelle Page, cliquez sur  **Définir le profil utilisateur**.
- 2 Dans la boîte de dialogue **Profil utilisateur**, modifiez le nom de la société, puis cliquez sur **Mettre à jour**.

La bannière est mise à jour avec le nouveau nom de la société.

Profil utilisateur

Professionnel | Privé | Personnaliser

Nom : Mark James Titre :

Société : mJames photographe Téléphone :

Adresse Ligne 1 : Adresse ligne 1 Tél. mobile :

Adresse Ligne 2 : Adresse ligne 2 Fax :

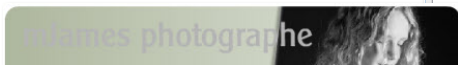
Adresse Ligne 3 : Adresse ligne 3


Adresse Ligne 4 : Adresse ligne 4

Slogan : Slogan ou devise de la société

Site Web : www.mjames.com

Mettre à jour



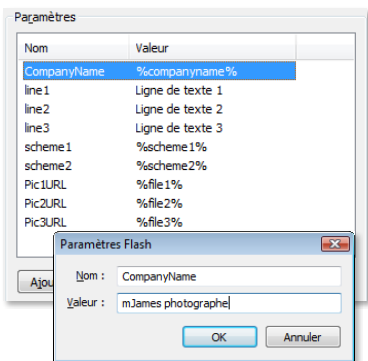
 Conservez les informations fréquemment utilisées ou mises à jour dans la boîte de dialogue **Profil utilisateur**. De cette manière, il vous sera plus facile de mettre à jour vos données telles que les numéros de téléphone portable ou les adresses e-mail ! Pour insérer une **information sur l'utilisateur** :

- 1 Créer un cadre de texte sur la page.
- 2 Dans le menu **Insertion**, cliquez sur **Information**, puis sur **Informations sur l'utilisateur**.
- 3 Dans la boîte de dialogue **Profil utilisateur** sélectionnez la ligne de texte que vous voulez insérer, puis cliquez sur **OK**.

La boîte de dialogue **Profil utilisateur** permet de mettre à jour facilement des éléments de texte sur une bannière, tels que le nom de la société, l'adresse ou le numéro de téléphone. Mais supposez que vous vouliez changer l'image, pour afficher un nouveau produit, par exemple, ou pour éditer les puces afin qu'elles présentent les nouvelles fonctionnalités ou les offres spéciales.

## Pour modifier les éléments d'une bannière Flash

- 1 Double-cliquez sur la bannière ou faites un clic droit et sélectionnez **Modifier le Flash**.



- 2 Dans la boîte de dialogue **Flash**, dans le volet **Paramètres**, cliquez pour sélectionner l'élément **CompanyName**, puis cliquez sur le bouton **Modifier**.

- 3 Dans la zone **Valeur** de la boîte de dialogue **Paramètres Flash** supprimez le texte (y compris le %) et saisissez le nom de la société. Cliquez sur **OK**.

- 4 Répétez les étapes 2 et 3 pour modifier le texte des puces (ligne 1, ligne 2 et ligne 3).

- 5 Lorsque vous avez fini de mettre à jour les éléments de texte, cliquez sur **OK** pour fermer la boîte de dialogue **Flash** et vérifier les modifications.

Vous aurez parfois besoin de modifier d'autres éléments d'une bannière, tels que l'image ou les couleurs. Ces modifications s'effectuent dans la même boîte de dialogue.



- 6 Double-cliquez sur la bannière pour ouvrir la boîte de dialogue **Flash**.
- 7 Sur le côté droit, le champ **Fichiers supplémentaires** contient la liste des images utilisées dans la bannière. (cette bannière n'utilise qu'une seule image ; d'autres en utilisent davantage).

Cliquez sur le bouton **Ajouter**, puis parcourez les échantillons de vos photos.



Comme cette bannière n'utilise qu'une seule image, l'image en tête de liste est celle qui est affichée. Nous vous suggérons de supprimer les fichiers inutilisés dans la liste **Fichiers supplémentaires**. Même si les images supplémentaires ne sont pas affichées, elles sont néanmoins incluses lors de la publication du site et occupent donc inutilement de l'espace sur le serveur Web.

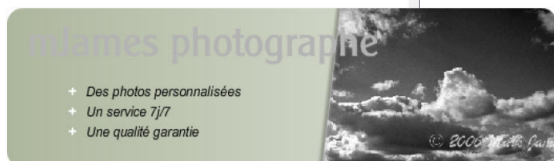
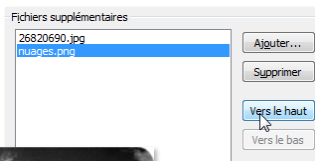
Dans le cas des bannières utilisant deux ou trois images, les images sont affichées dans l'ordre dans lequel elles figurent dans le champ **Fichiers supplémentaires**.

- 8 Sélectionnez votre fichier image puis cliquez sur **Ouvrir**.

Le nouveau fichier est ajouté à la liste **Fichiers supplémentaires**.

- 9 Sélectionnez votre fichier dans la liste et cliquez sur le bouton **Vers le haut** pour le déplacer vers le haut de la liste.

- 10 Cliquez sur **OK** pour voir la nouvelle image affichée dans la bannière.



## Bannières à deux ou trois images

La procédure pour insérer des bannières à deux ou trois images est très similaire à celle utilisée pour insérer une bannière à une image.

- Ouvrez un nouveau site en sélectionnant **Fichier/Nouveau**.
- Sous l'onglet **Galerie**, développez **Modèles de bannières Flash / 2 Images, Diaporama clignotant**.
- Cliquez sur la vignette **Photographe** et faites-la glisser sur la maquette.

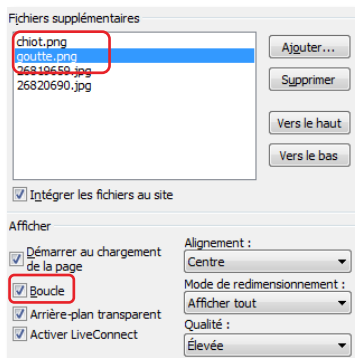
Vous remarquerez que la bannière a retenu les paramètres d'utilisateur que vous avez configurés dans la section précédente.

- 4 Double-cliquez sur la bannière pour ouvrir la boîte de dialogue **Paramètres Flash**.
- 5 Sous la rubrique **Fichiers supplémentaires**, à droite, figurent deux fichiers .jpg.

Il s'agit des fichiers images qui s'affichent actuellement dans la bannière.

Cliquez sur **Ajouter**, puis dans la boîte de dialogue **Ouvrir**, sélectionnez votre fichier image, puis cliquez sur **Ouvrir**.

- 6 Le nouveau fichier figure maintenant parmi les **Fichiers supplémentaires**. Sélectionnez-le et cliquez deux fois sur **Vers le haut** pour le placer en tête de liste.
- 7 Répétez les étapes 6 et 7 pour ajouter un autre fichier image.
- 8 Pour que la bannière Flash soit lue en boucle, assurez-vous que l'option **boucle** est cochée.
- 9 Cliquez sur **OK** et visualisez vos modifications sur la page.



## Modifier la combinaison de couleurs de la bannière

- 1 Double-cliquez sur la bannière pour ouvrir la boîte de dialogue **Flash**.
- 2 Dans la liste des paramètres figurent deux éléments étiquetés **Scheme 1** et **Scheme2**. Ces éléments sont liés aux échantillons de couleurs de la combinaison de couleurs actuellement sélectionnée pour le site.

Pour réaliser les étapes suivantes, vous avez simplement besoin de savoir que les couleurs de la combinaison actuellement sélectionnée pour ce site sont présentées sous forme d'échantillons numérotés dans la partie inférieure de l'onglet **Echantillons**.

- 3 Dans le volet **Paramètres** de la boîte de dialogue, sélectionnez l'élément **Scheme 1** et cliquez sur **Modifier**.

Nom	Valeur
CompanyName	%companyname%
line 1	Des photos personnalisées
line 2	Un service 7j/7
line 3	Une qualité garantie
scheme1	%scheme5%
scheme2	%scheme3%
Pic1URL	%file1%
Pic2URL	%file2%
Pic3URL	%file3%

- 4 Dans la boîte de dialogue **Paramètres Flash**, changez la valeur en **%scheme5%**. Cliquez sur **OK**.

- 5 Répétez ces étapes pour changer **scheme2** en **%scheme3%**.

- 6 Cliquez sur **OK** pour fermer la boîte de dialogue **Flash** et vérifier le résultat.

Vous constatez que les éléments de texte ont été modifiés. De plus, le nom de la

société se trouve maintenant sur un fond vert, ce qui correspond à la **Couleur de combinaison 4** sous l'onglet **Echantillons**.

La bannière Flash change également de couleur lorsque vous changez la combinaison de couleurs du site.

