

Tutoriels ACDSee 12 : Transférer des photos et des métadonnées vers un autre ordinateur

À propos des métadonnées et de la base de données

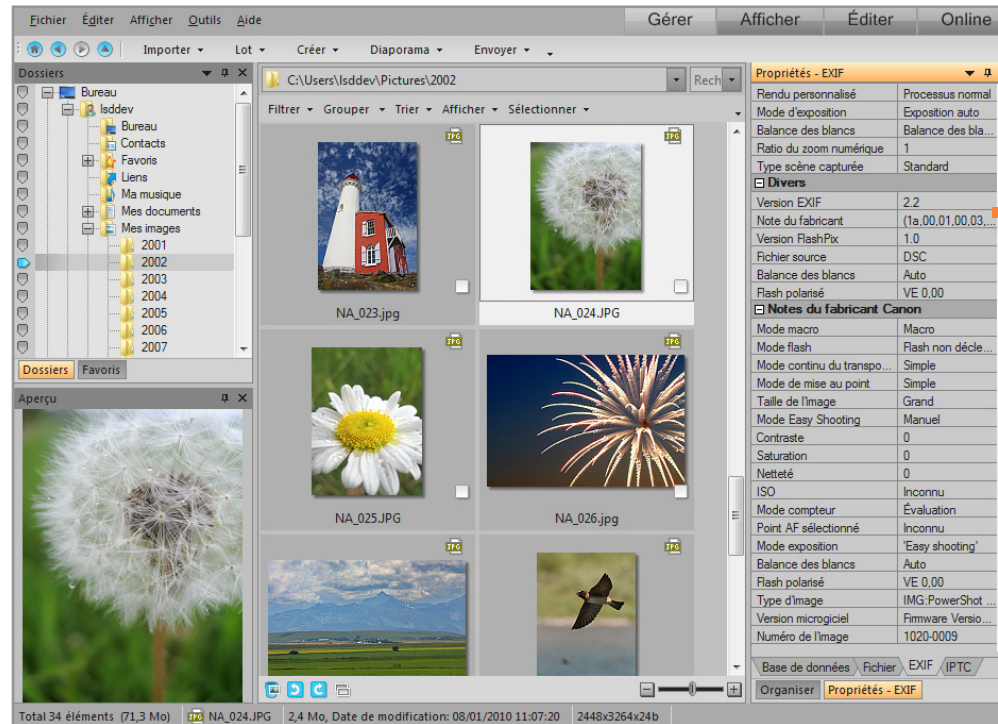
Intégrer les informations de la base de données

Copier les fichiers

Cataloguer les fichiers

Concepts-clés

Lorsque vous transférez des photos d'un ordinateur à l'autre, mieux vaut vous assurer que toutes les informations concernant les photos sont également transférées. On appelle ces informations des métadonnées. Elles incluent des données utiles comme les paramètres de l'appareil photo, des mots-clés, des légendes, des valeurs et des catégories. Le fait de conserver les métadonnées avec les photos vous permet de chercher vos photos de manière cohérente sur plusieurs ordinateurs.



Les paramètres de l'appareil photo, les attributs et autres types de métadonnées (ex : mots-clés, légendes) peuvent être stockés à l'intérieur de la photo, ainsi que dans la base de données.

Remarque : Lorsque vous transférez des données d'un ordinateur à l'autre, il vaut toujours mieux sauvegarder les données avant de faire quoi que ce soit.

Tutoriels ACDSee 12 : Transférer des photos et des métadonnées vers un autre ordinateur

À propos des métadonnées
et de la base de données

Intégrer les informations de
la base de données

Copier les fichiers

Cataloguer les fichiers

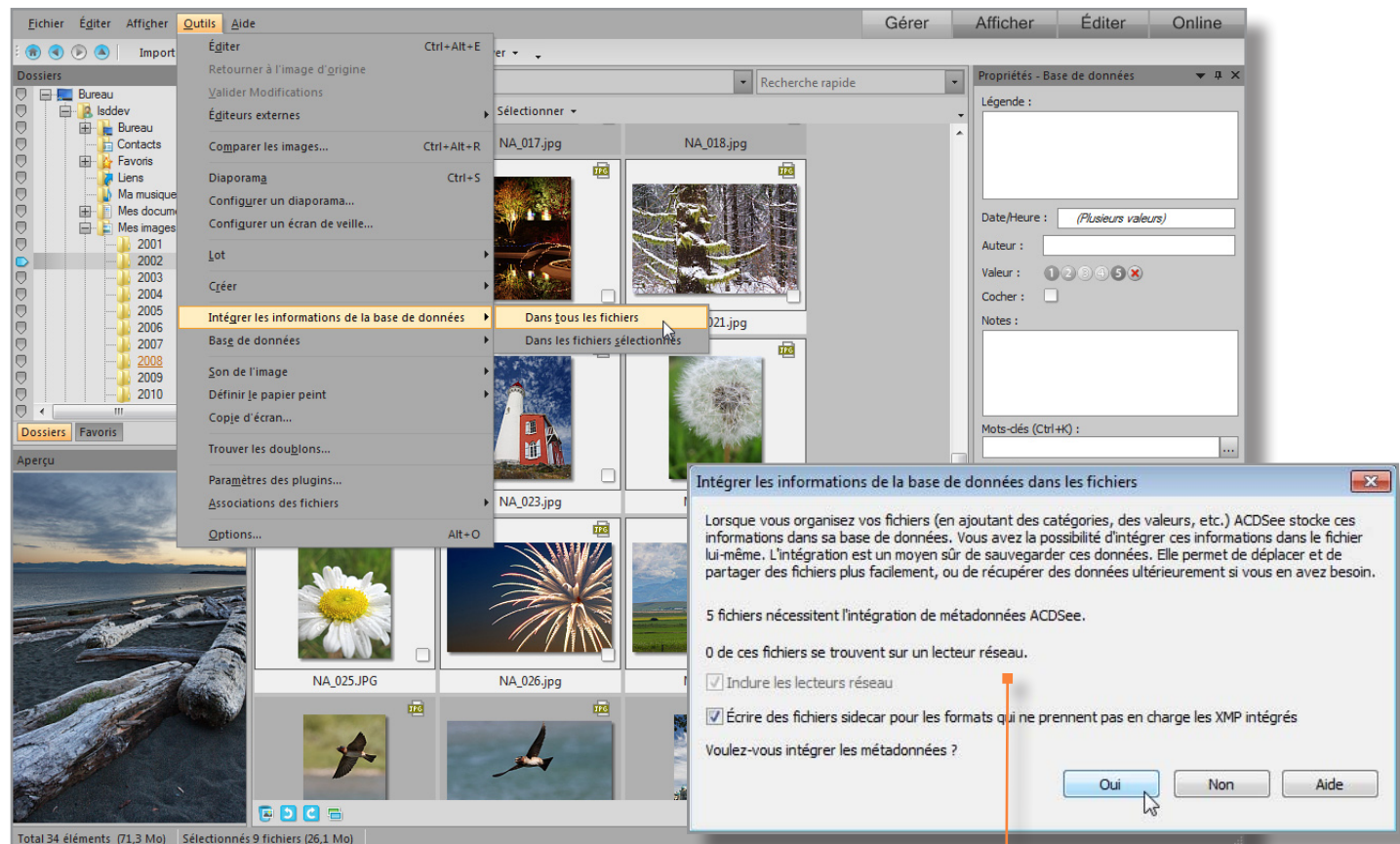
Concepts-clés

Si vous avez une collection importante de fichiers, pensez à n'intégrer les informations de la base de données qu'à quelques fichiers à la fois, ceci afin d'éviter de monopoliser les ressources système. Cliquez sur **Outils** | **Intégrer les informations de la base de données** | **Dans les fichiers sélectionnés**.

L'un des moyens de veiller à ce que ces métadonnées utiles restent avec vos photos consiste à intégrer aux fichiers les informations de la base de données.

Pour intégrer à tous vos fichiers les informations de la base de données, cliquez sur

Outils | **Intégrer les informations de la base de données** | **Dans tous les fichiers**.



Les formats de fichier qui ne prennent pas en charge le XMP intégré seront liés à un fichier sidecar qui sera transféré en même temps que votre fichier image. Par défaut, ce fichier XMP est masqué.

Tutoriels ACDSee 12 : Transférer des photos et des métadonnées vers un autre ordinateur

À propos des métadonnées
et de la base de données

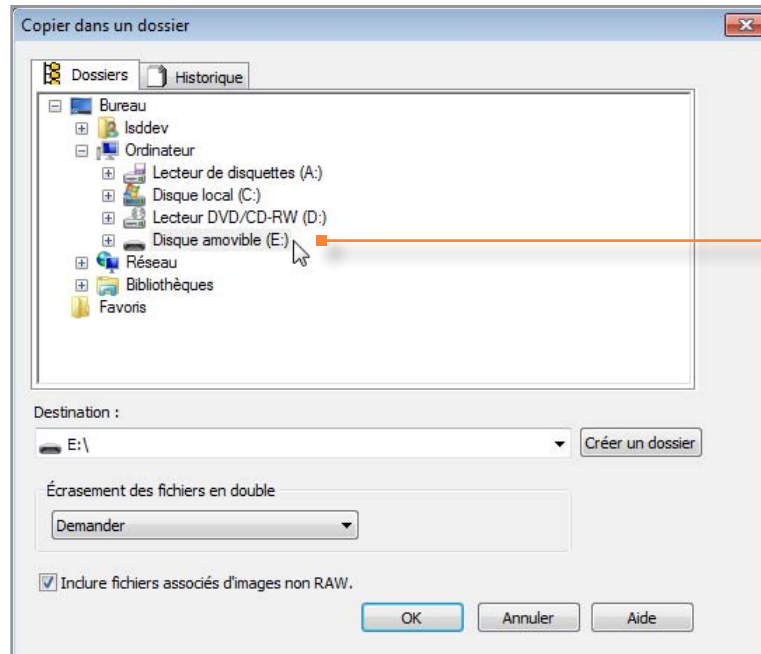
Intégrer les informations de
la base de données

Copier les fichiers

Cataloguer les fichiers

Concepts-clés

Afin de copier vos fichiers, vous pouvez choisir les images que vous voulez copier, puis sélectionner **Éditer | Copier dans un dossier**.



Dans la boîte de dialogue **Copier dans un dossier**, sélectionnez le disque dans lequel vous voulez placer vos images.

Branchez votre disque dur amovible ou autre périphérique de stockage à l'autre ordinateur et copiez-y vos fichiers.

Tutoriels ACDSee 12 : Transférer des photos et des métadonnées vers un autre ordinateur

À propos des métadonnées
et de la base de données

Intégrer les informations de
la base de données

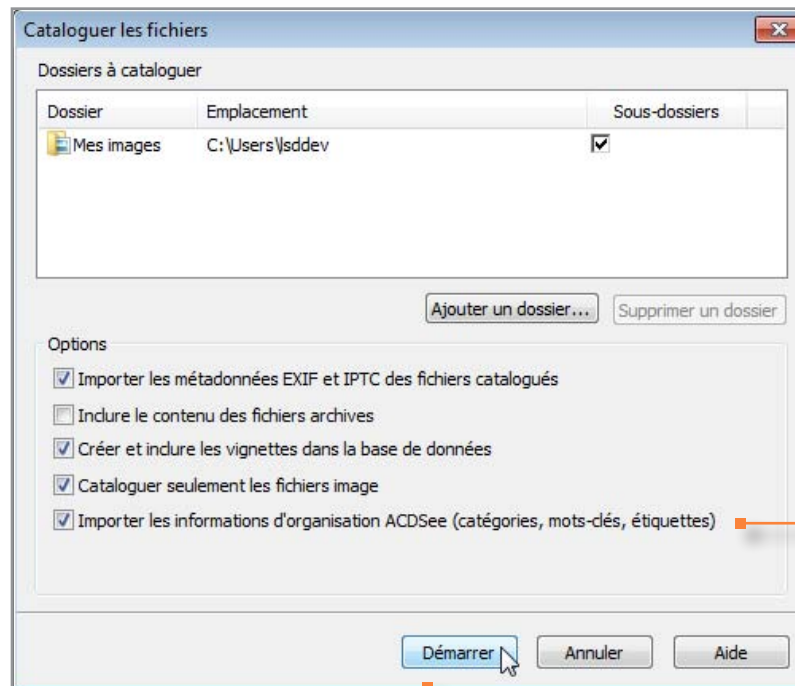
Copier les fichiers

Cataloguer les fichiers

Concepts-clés

Une fois que vos fichiers se trouvent sur l'autre ordinateur dans ACDSee 12, l'étape suivante consiste à mettre à jour la base de données avec les informations de catalogage.

Dans le menu des dossiers, cliquez avec le bouton droit sur le dossier dans lequel vous avez placé vos fichiers, puis sélectionnez **Cataloguer les fichiers**.



Veillez à ce que **Importer les informations d'organisation ACDSee** soit coché.

Cliquez **Démarrer**.

Tutoriels ACDSee 12 : Transférer des photos et des métadonnées vers un autre ordinateur

À propos des métadonnées
et de la base de données

Intégrer les informations de
la base de données

Copier les fichiers

Cataloguer les fichiers

Concepts-clés

Vérifiez si vous avez compris ces concepts-clés :

- » Les métadonnées sont des informations concernant une photo, comme la date à laquelle elle a été prise, les paramètres de l'appareil photo utilisés, les mots-clés ou les légendes. Les valeurs et les catégories sont également des métadonnées. Toutes ces informations peuvent être stockées dans la photo, ainsi que dans la base de données ACDSee 12.
- » Le fait d'intégrer les métadonnées aux fichiers images vous garantit que toutes ces informations utiles accompagneront les photos lorsque vous les transférerez d'un ordinateur à l'autre.
- » Certains formats de fichier (comme RAW, PSD et ABR) ne prennent pas en charge le XMP intégré, mais ils sont liés à des fichiers XMP qui contiennent leurs informations de base de données. Par défaut, ces fichiers sidecar liés sont masqués.
- » Une fois que les fichiers sont copiés sur l'autre ordinateur, vous devez veiller à ce qu'ils soient catalogués dans la nouvelle base de données.