

# Tutoriels ACDSee 12 > ACDSee 12 pour les utilisateurs existants

## Introduction

## Parcourir et organiser des images

## Afficher des images

## Modifier des images

## Organiser par état Édité

## Télécharger vos images

## Concepts-clés

Si vous êtes un utilisateur d'ACDSee Gestionnaire de photos 2009 et que vous passez à ACDSee 12, vous aurez déjà l'habitude de nombreux outils d'ACDSee 12. La nouveauté d'ACDSee 12 concerne le concept des modes. Il existe quatre modes : Gérer, Afficher, Éditer et Online. L'ordre des modes vous permet de gérer, afficher, retoucher et télécharger facilement vos images.



ACDSee 12 dispose de modes Gérer, Afficher, Éditer et Online pour vous permettre d'accéder aux outils dont vous avez besoin en fonction de l'étape de votre flux de travail à laquelle vous vous trouvez. Vous pouvez facilement basculer d'un mode à l'autre en cliquant sur un bouton de mode.

# Tutoriels ACDSee 12 > ACDSee 12 pour les utilisateurs existants

## Introduction

## Parcourir et organiser des images

## Afficher des images

## Modifier des images

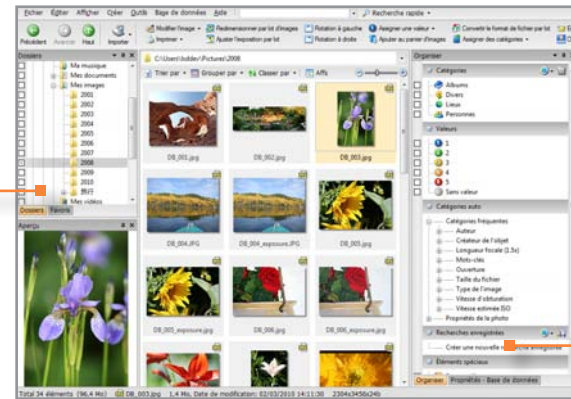
## Organiser par état Édité

## Télécharger vos images

## Concepts-clés

La fenêtre du navigateur d'ACDSee Gestionnaire de photos 2009 a été remplacée dans ACDSee 12 par le mode Gérer. Utilisez le mode Gérer pour parcourir, organiser, attribuer une valeur, étiqueter et renommer par lot vos images.

Fenêtre du navigateur d'ACDSee Gestionnaire de photos 2009



Les dossiers de votre ordinateur s'affichent dans la fenêtre **Dossiers**.

Mode Gérer d'ACDSee 12



Les outils permettant d'attribuer des valeurs, d'étiqueter, d'ajouter des mots-clés et d'attribuer des catégories se trouvent dans la fenêtre des tâches et les onglets **Propriétés – Base de données, Rechercher et Organiser**.

# Tutoriels ACDSee 12 > ACDSee 12 pour les utilisateurs existants

## Introduction

La fenêtre de l'afficheur d'ACDSee Gestionnaire de photos 2009 a été remplacée par le mode Afficher dans ACDSee 12. Utilisez le mode Afficher pour afficher, ajouter des légendes et des mots-clés au fur et à mesure que vous visionnez vos images en plein écran.

## Parcourir et organiser des images

### Afficheur d'ACDSee Gestionnaire de photos 2009

## Afficher des images

Tous les outils d'édition ont été déplacés au mode Éditer dans ACDSee 12.

## Modifier des images

## Organiser par état Édité

## Télécharger vos images

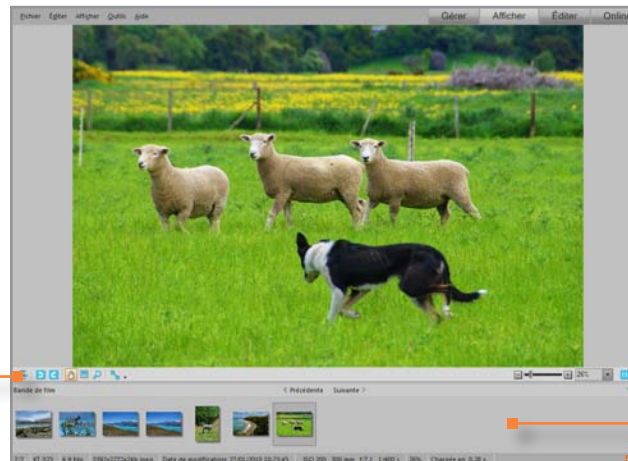
## Concepts-clés

### Mode Afficher d'ACDSee 12

Faites pivoter, zoomez ou ajoutez vos images au panier d'images à graver à l'aide de ces boutons.



Les outils de grossissement de l'image ont été déplacés vers la barre d'outils inférieure dans ACDSee 12.



La bande de film vous permet de faire défiler et de sélectionner facilement vos images afin de les afficher.

# Tutoriels ACDSee 12 > ACDSee 12 pour les utilisateurs existants

## 1 Introduction

Pour retoucher une image, vous pouvez désormais sélectionner facilement le bouton du mode Éditer, où vous trouverez tous les outils dont vous avez besoin classés en groupes.

## 2 Parcourir et organiser des images

## 3 Afficher des images

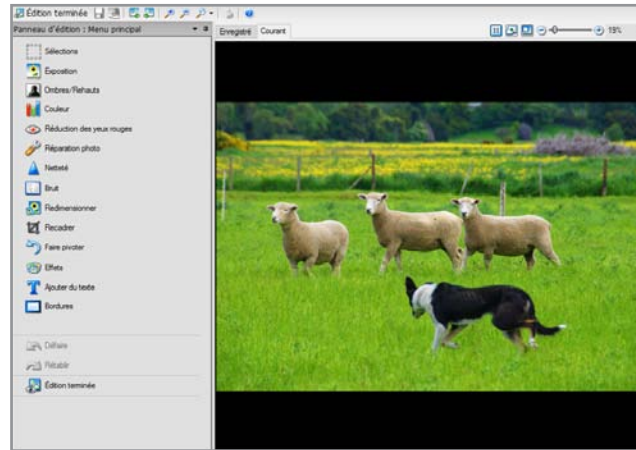
## 4 Modifier des images

## 5 Organiser par état Édité

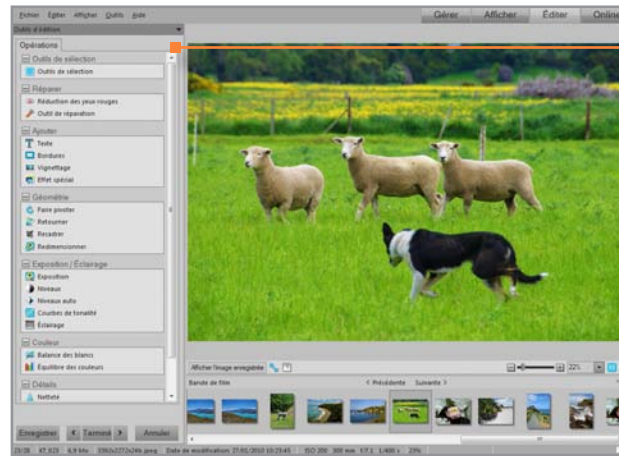
## 6 Télécharger vos images

## 7 Concepts-clés

Éditeur d'ACDSee  
Gestionnaire de  
photos 2009



Mode Éditer  
d'ACDSee 12



Les outils de retouche  
sont divisés en groupes  
d'opérations.

Sélectionnez une autre  
image dans la bande de  
film pour continuer vos  
retouches.

# Tutoriels ACDSee 12 > ACDSee 12 pour les utilisateurs existants

## 1 Introduction

Retrouvez facilement les images que vous avez retouchées et celles que vous devez encore retoucher dans un groupe en particulier.

## 2 Parcourir et organiser des images

Utilisez les indicateurs de sélection rapide de la fenêtre Dossiers pour choisir le dossier d'images que vous voulez voir groupé.

Sélectionnez **Afficher | Grouper par | État Édité**.

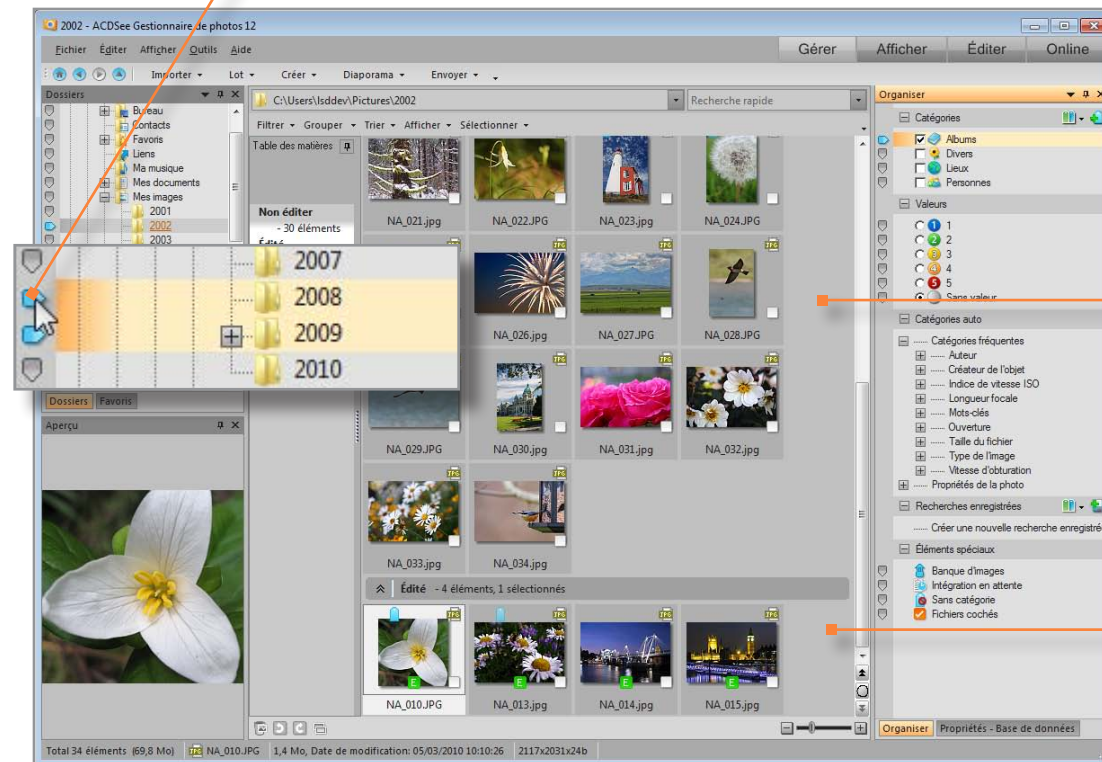
## 3 Afficher des images

## 4 Modifier des images

## 5 Organiser par état Édité

## 6 Télécharger vos images

## 7 Concepts-clés



Images non éditées

Images éditées

# Tutoriels ACDSee 12 > ACDSee 12 pour les utilisateurs existants

## Introduction

L'une des autres nouveautés d'ACDSee 12 est le mode Online, dans lequel vous pouvez télécharger vos images vers votre compte ACDSeeOnline.com. ACDSeeOnline.com est un service de stockage et de partage d'image mis à la disposition des utilisateurs d'ACDSee 12.

## Parcourir et organiser des images

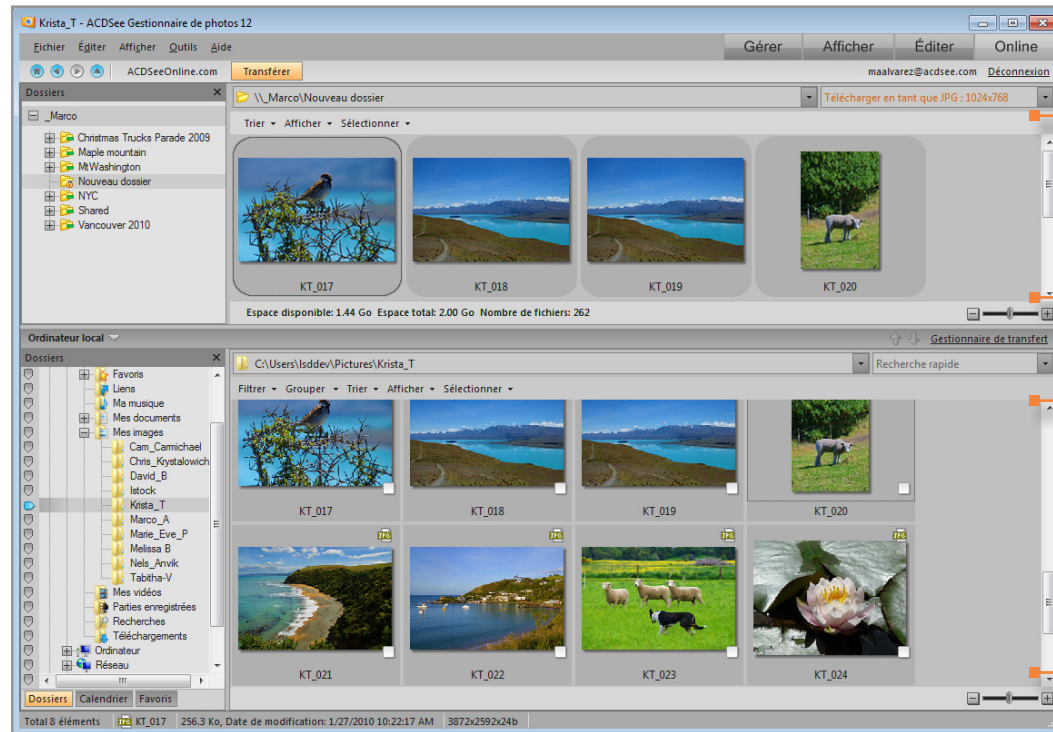
## Afficher des images

## Modifier des images

## Organiser par état Édité

## Télécharger vos images

## Concepts-clés



La partie supérieure de la fenêtre du mode Online affiche les images de votre compte ACDSeeOnline.com.

La partie inférieure de la fenêtre du mode Online affiche les images de votre ordinateur. Cliquez sur les photos de la section supérieure et faites-les glisser pour les télécharger.

1 Introduction

2 Parcourir et organiser des images

3 Afficher des images

4 Modifier des images

5 Organiser par état Édité

6 Télécharger vos images

7 Concepts-clés

## Vérifiez si vous avez compris ces concepts-clés :

- » Utilisez les modes Gérer, Afficher, Éditer et Online en fonction de l'étape de votre flux de travail photographique à laquelle vous vous trouvez.
- » Utilisez le mode Gérer au début de votre flux de travail pour parcourir, organiser, étiqueter, attribuer des mots-clés et des catégories à vos images.
- » Vérifiez vos images à l'aide des outils de grossissement de l'image du mode Afficher. Ajoutez des légendes, des mots-clés, des valeurs ou étiquetez vos photos et utilisez la bande de film pour faire défiler facilement vos images.
- » Effectuez des ajustements pour réduire les yeux rouges, corriger les défauts, ou utilisez les Outils de sélection pour corriger certaines parties de l'image dans le mode Éditer.
- » Organisez un groupe d'images en particulier par état Édité afin d'identifier rapidement celles qui n'ont pas été retouchées.
- » Utilisez le mode Online afin de publier vos images sur [ACDSeeOnline.com](http://ACDSeeOnline.com) afin de les stocker ou de les partager.