

Tutoriels ACDSee Pro 3 : Envoyer des images vers un site FTP

Ouvrir la fonction
Télécharger vers FTP

Créer un profil

Connecter au site FTP

Redimensionner les images

Télécharger des images

Concepts-clés

Cliquez
Fichier | Envoyer | Vers un site FTP.

Un des plaisirs de prendre d'excellentes photos est de les partager. Grâce à la fonction Envoyer vers un site FTP, vous pouvez, en tout temps, transférer et stocker vos photos, accéder à vos photos, et les partager.

Sélectionnez les fichiers à télécharger.



Tutoriels ACDSee Pro 3 : Envoyer des images vers un site FTP

Ouvrir la fonction
Télécharger vers FTP

2
Créer un profil

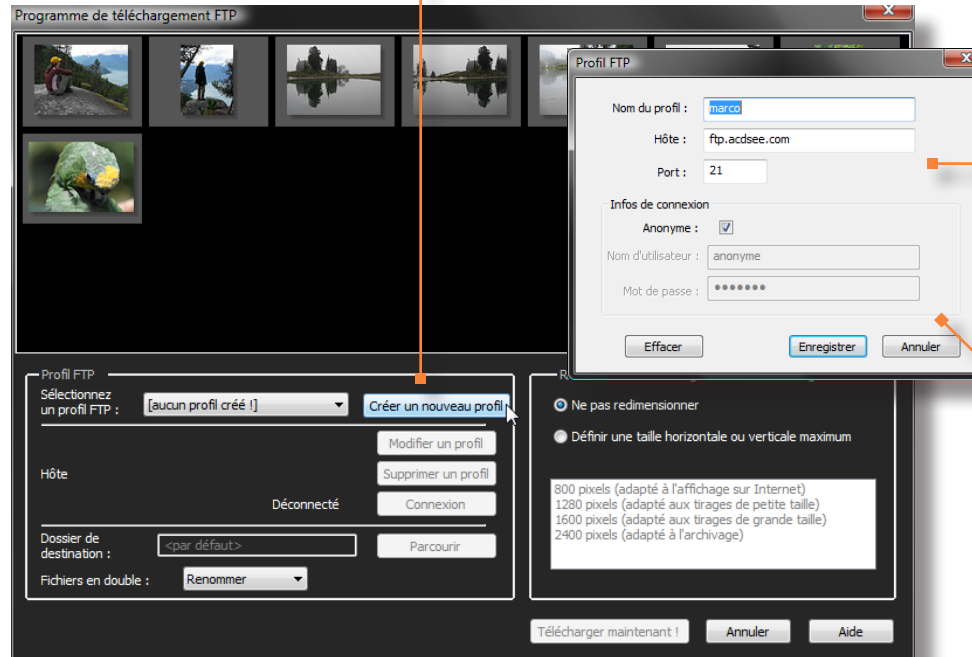
3
Connecter au site FTP

4
Redimensionner les images

5
Télécharger des images

6
Concepts-clés

Cliquez **Créer un nouveau profil**.



Nom du profil : Entrez un nom pour le site FTP.

Hôte : Entrez l'adresse du site FTP (ex. ftp.exemple.com, 54.67.117.35)

Port : Le nombre du port par défaut est 21.

Entrez votre **Nom d'utilisateur** et votre **Mot de passe** si le site FTP les demande. Si le site FTP ne demande pas un nom d'utilisateur et un mot de passe, sélectionnez **Anonyme**.

Tutoriels ACDSee Pro 3 : Envoyer des images vers un site FTP

Ouvrir la fonction
Télécharger vers FTP

2
Créer un profil

3
Connecter au site FTP

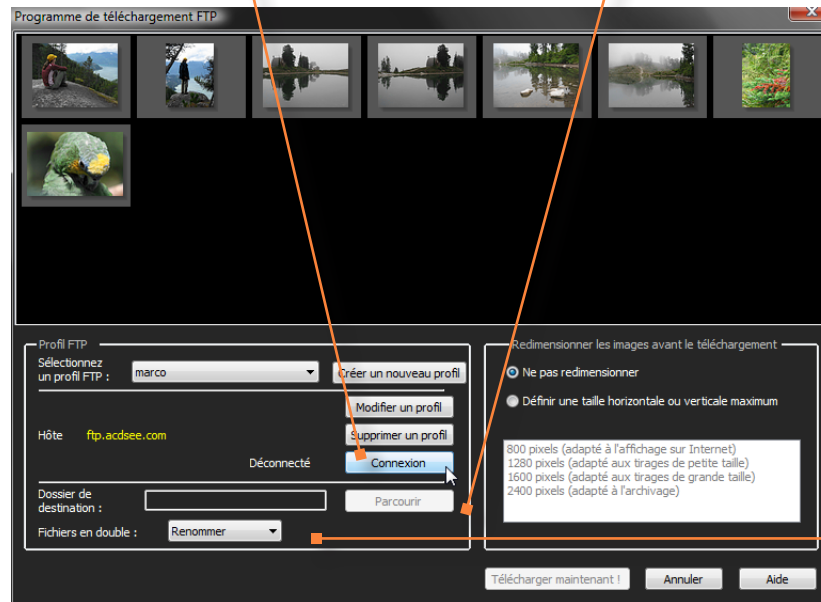
4
Redimensionner les images

5
Télécharger des images

6
Concepts-clés

Maintenant que vous avez enregistré votre profil FTP, cliquez **Connexion** pour connecter au site FTP.

Une fois connecté, cliquez **Parcourir** et choisissez un dossier de destination.



Choisissez la façon dont les fichiers en double sont réglés. La liste déroulante Fichiers en double offre les options suivantes :

Renommer : Renomme le fichier téléchargé. Par exemple, si vous téléchargez un fichier nommé mariage.jpg, et un fichier d'un tel nom existe déjà sur le site FTP, le fichier téléchargé sera renommé mariage(1).jpg.

Remplacer : Remplace/écrase le fichier qui existe déjà sur le site FTP avec le fichier que vous téléchargez.

Ignorer : Ignore le fichier pour qu'il ne soit pas téléchargé.

Tutoriels ACDSee Pro 3 : Envoyer des images vers un site FTP

Vous pouvez choisir de redimensionner vos images avant de les télécharger.

Ouvrir la fonction
Télécharger vers FTP

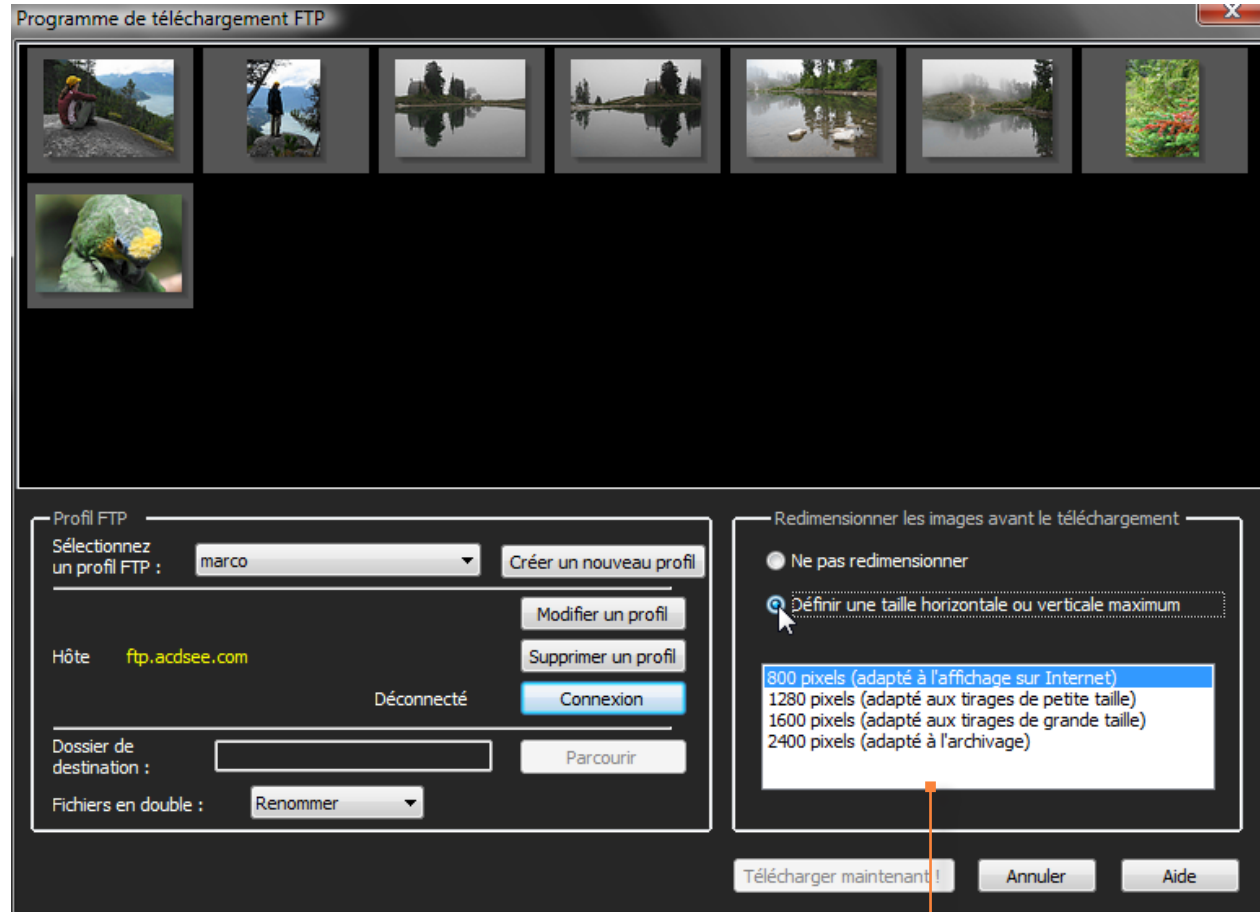
Créer un profil

Connecter au site FTP

Redimensionner les images

Télécharger des images

Concepts-clés



Sélectionnez une taille.

Tutoriels ACDSee Pro 3 : Envoyer des images vers un site FTP

Ouvrir la fonction
Télécharger vers FTP

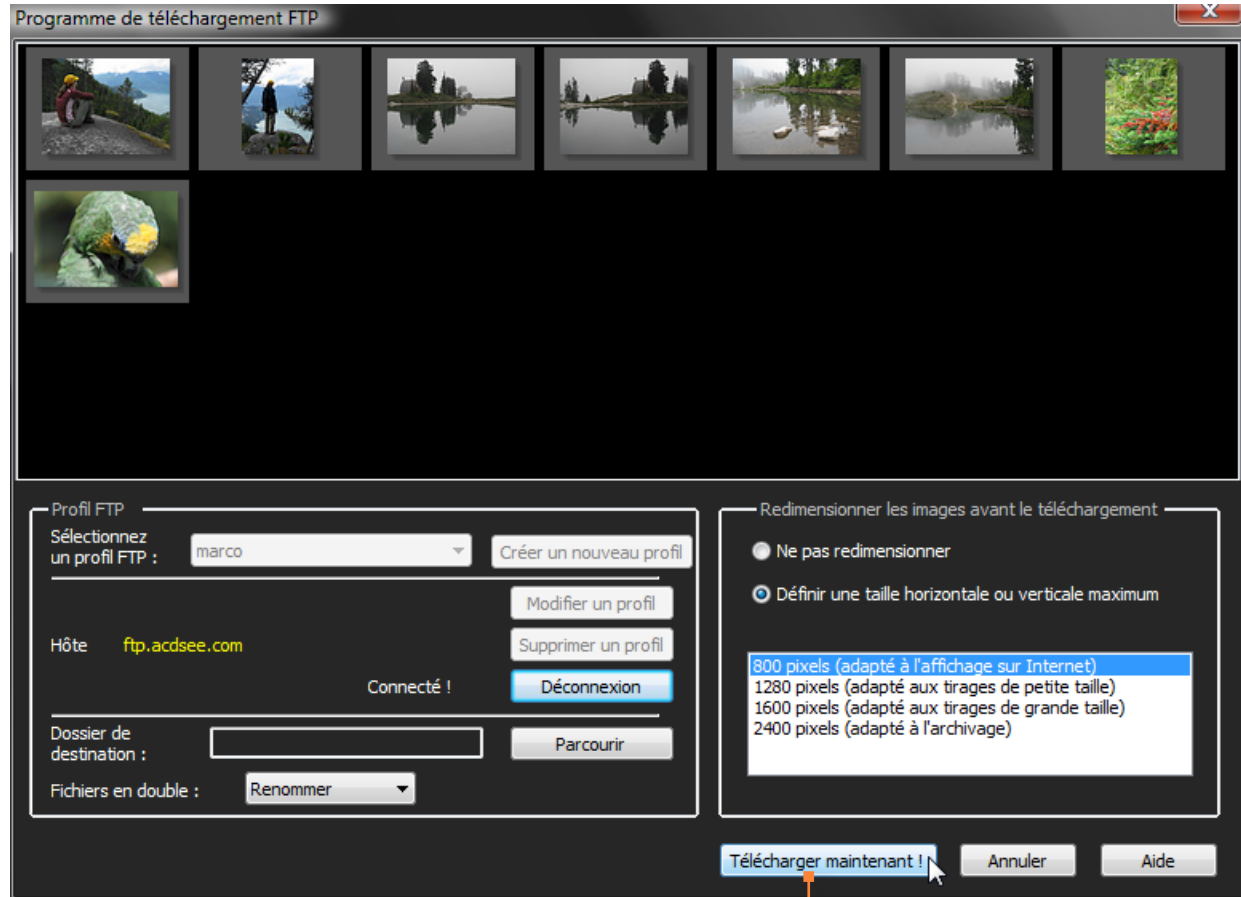
Créer un profil

Connecter au site FTP

Redimensionner les images

Télécharger des images

Concepts-clés



Cliquez **Télécharger maintenant**
pour télécharger vos images.

Tutoriels ACDSee Pro 3 : Envoyer des images vers un site FTP

Ouvrir la fonction
Télécharger vers FTP

2
Créer un profil

3
Connecter au site FTP

4
Redimensionner les images

5
Télécharger des images

6
Concepts-clés

Vérifiez que vous avez saisi ces concepts-clés :

- » la fonctionnalité Envoyer vers un site FTP est conçue pour accélérer votre flux de travail. Vous pouvez l'utiliser à chaque fois que vous désirez télécharger vos fichiers vers un site FTP.
- » Une fois que vous avez créé un profil FTP, vous n'aurez pas à créer un autre sauf si vous voulez utiliser un site FTP différent.
- » la fonctionnalité Envoyer vers un site FTP règle les fichiers en double en fonction des paramètres que vous désignez. Le fichier que vous téléchargez peut être renommé; il peut remplacer le fichier déjà existant; ou il peut être ignoré.
- » Vous pouvez choisir de redimensionner les images. Choisissez la taille en fonction de ce que vous voulez faire avec l'image : la publier sur Internet, l'imprimer ou l'archiver.